

TUUSULA

## Kehä IV

Edunvalvontakortti

1.2.2019

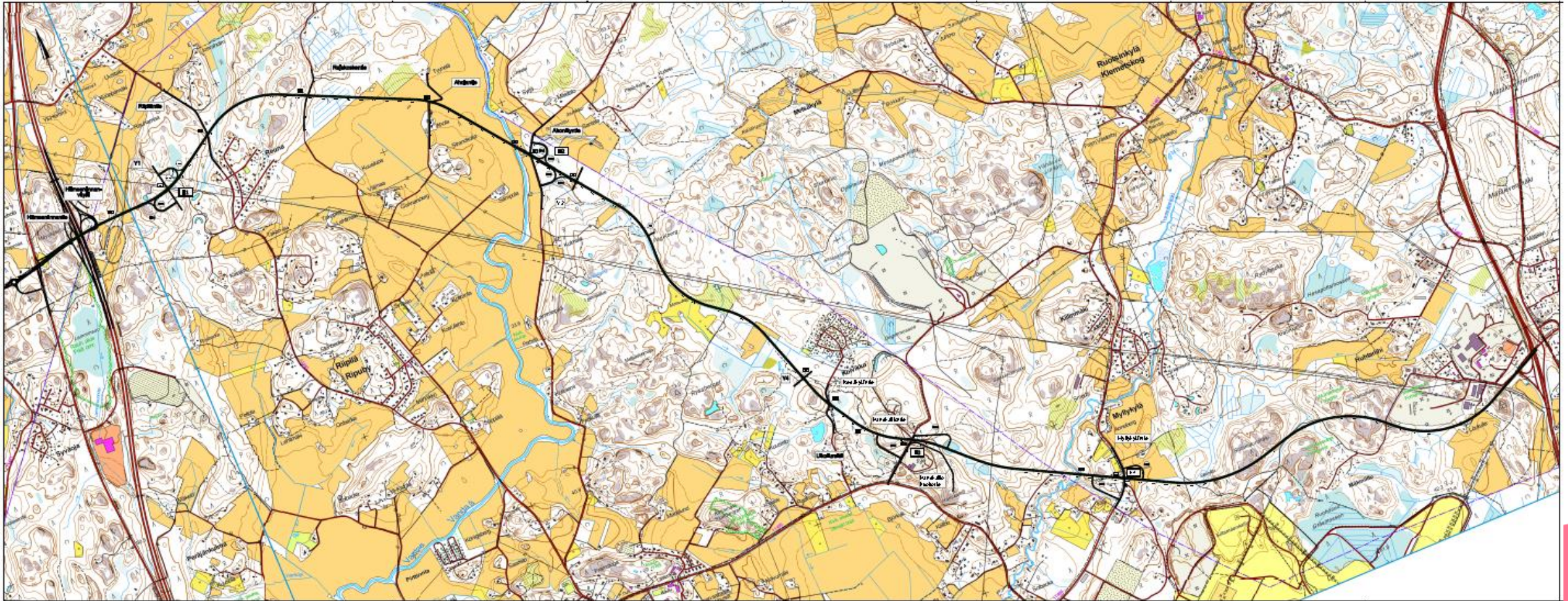
Skogster, Härkönen

# Kehä IV

## Kunnan tavoitteissa ja toimenpiteissä keskeinen liikennehanke

- Suunnittelun tavoitteena on, että toteutus välillä voi alkaa vaiheittain ja Tuusulan osalta ennen v. 2030
- Hanke mukaan MAL2019- suunnitelmiin ja -sopimukseen sekä valtion rahoituksen piiriin
- Focus-alueen ja Kehä IV:n rakentaminen on yksi Tuusulan kuntastrategian päätavoitteista
- Vastuhenkilö Focus-alueen projektipäällikkö
- Lisäksi mukana edunvalvonnassa elinvoimajohtaja sekä kuntakehitysjohtaja

# Kehä IV; Tuusulanväylä kt 45 – Hämeenlinnanväylä vt 3; 13,6 km ja 115 milj.€



# Kehä IV; Tuusulanväylä-Maantiekylä; 3,8 km ja 48 milj.€ (26 milj.€)



TUUSULA

**Elämisen taidetta.**

# Tuusulan Focus –alue kehittyy

- Kehä IV/Mt 152:n jatke on alueen pääväylä, jonka ympärille Focus -alue rakentuu
- Focuksen kytkeytyminen lentokenttäalueeseen sekä lentokentän ympäristön kokonaisvaltainen ja yhtenäinen kehittäminen edellyttävät kattavien väyläyhteyksien toteutumista
- Focus-alueen toteuttaminen täysimääräisesti edellyttää tasokkaita ja kattavia yhteyksiä Vt4, Kt45, Kehä III ja Vt3 suuntiin - pelkät katuyhteydet Kt45-Myllykyläntie -osuudella eivät mahdollista täysimääräistä toteuttamista
- Alueesta muodostetaan seudullisesti merkittävä logistinen kokonaisuus, joka tulee kytkeä seudulliseen ja valtakunnalliseen liikenneverkkoon
- Maakuntakaavan mukaan alue suunnitellaan logistiikkakeskuksille ja logistiikkaintensiiviselle teollisuudelle sekä niitä tukeville toiminnoille.
- Laadittavassa Helsingin seudun maakuntakaavassa Focus-alue tultaneen osoittamaan seudullisena tuotanto ja logistiikkatoimintojen kehittämisalueena
- Kehä IV:n toteutumisaikataulu sanelee osin alueen kehittymistä

# Edunvalvonnan tavoitteet

- Focus-alueen asemakaavoittaminen
- Kaavoituksen tavoitteena on puhkaista reitti Focus-alueen läpi ja osoittaa maankäyttöä uuden kehätien varteen
- Alueen kaavoittamisella pyritään tuottamaan tontteja isoille logistiikkatoimijoille ja luomaan alueelle uusia työpaikkoja. Alueen kehittäminen tukee myös lentoaseman toimintaedellytyksiä, luoden mahdollisuuksia uusien huolto- ja logistiikkayhteyksien järjestämiselle pohjoisen kautta.
- Asemakaavalla pyritään myös vauhdittamaan alueen kiviaineksen ottamista

# Edunvalvonnan tavoitteet

- Seudullisten toimintojen osoittaminen kehätien varteen luo painetta tien toteuttamiselle
- Kiertotalouskeskittymä Kiila/Senkkerinmäki vaatii Kehä IV:n toteuttamisen
- Isojen logistiikkakokonaisuuksien ja työpaikkarakentamisen keskittyminen Kehä IV:n varteen ja lentoaseman ympärille
- Maankäytön tiivistäminen Juslassa ja Kulomäentien työpaikka-alueella
- Varaus Helsinki-Tallinna tunnelin rahtiterminaalille
- Mahdollinen seutua palveleva rekkaliikenteen taukopaikka

# Yhteistyökumppani - Vantaa

- Kehätien loppupään rakentaminen Hämeenlinnanväylälle
- Lisäksi Kulomäentien kehittäminen
- Vantaan tahtotila osoittaa maankäyttöä Kehä IV:n varteen
- Kehä IV:n hyödyt Vantaalle
  - Siirtää raskasta liikennettä pois eteläisimmiltä kehäteiltä
  - Helpottaa logistiikkatoimintojen sijoittumista pois tiivistyvän maankäytön tieltä



# Yhteistyökumppani - Vantaa

- Kehä III:n ruuhkautuneisuuden vähentäminen ja toimintavarmuuden parantaminen sekä mahdollisesti mahdollistaa Kehä III:n lisäkaistojen ym. parantamistoimenpiteiden keventämisen tai myöhentämisen
- Kehä IV palvelee lentoasemaa ja sen lähiympäristöön keskittyvää yritystoimintaa.
- Lentoasema on myös yksi tärkeimmistä työpaikkakeskittymistä
- Kehä IV palvelee lisäksi Kiilan/Senkkerinmäen kiertotalousaluetta, Kesäkylän pohjoispuolelle suunniteltua täyttömäkeä sekä lentokentän länsipuolista teollisuusaluetta.

# Yhteistyökumppani - Finavia

- Helsinki-Vantaa on Suomen ylivoimaisesti tärkein lentoasema ja sillä on seudullista laajempi kansantaloudellinen merkitys
- Finavialla on vaikutusvaltaa
- Kehä IV on lentoaseman pohjoispuolinen logistiikan yhteys sekä Tuusulanväylältä että Hämeenlinnanväylältä => lentoasemalle johtavien reittien palvelutason nousu erityisesti raskaan liikenteen osalta
- Mahdollistaa lentoaseman etelä- ja pohjoispuolisten logistiikka-alueiden keskittymisen erityyppisille toiminnoille
- Mahdollistaa/tukee (jos myös ratayhteys) polttoainehuollon, varikkoalueiden yms. toimintojen sijoittamisen lentoaseman pohjoispuolelle => polttoainekuljetukset voitaisiin siirtää pois kehä III:lta => Kehä III liikenteen sujuvoituminen + turvallisuusriskien vähentyminen
- Lentoaseman saavutettavuuden parantuminen => mahdollisessa erityistilanteessa huoltovarmuuden yms. toiminnallisuuden varmistaminen

# Helsinki-Tallinna -tunnelin rahtiterminaali

- Terminaalivaraus sijoittuu lähelle Kehä IV:n linjausta
- Rahtiterminaalinen toteuttaminen edellyttää kehätien olemassa oloa
- Vastavuoroisesti Kehä IV:n toteuttaminen tukisi ratahankkeen toteutumismahdollisuuksia

# Laadittavat selvitykset

- Asemakaava-alueiden liikenteelliset ratkaisut
- Aluevaraussuunnitelman päivittäminen
- Toteutus- ja rahoitustapa ratkaistava (katu vs. maantie; julkinen budjettirahoitus/ yksityistä rahoitusta/hankeyhtiö?).
- Ympäristövaikutusten arviointi?
- Yleissuunnitelma
- Tie-/katusuunnitelma
- Rakennussuunnitelma
- Kehä IV asemakaavaan liittyvät selvitykset
- Focus -liikekeskus ja Kehä IV asemakaavat

# Edunvalvontatoimenpiteet

Toimenpide	Kohde	Aikataulu	Toimija / vastuu
Rahoitus ja toteuttaminen	ELY-keskus	2019-	Focus-alueen projektipäällikkö
Rahoitus ja toteuttaminen	Liikennevirasto	2019-	Focus-alueen projektipäällikkö
Rahoitus mahdollisen väyläyhtiön kautta	Kehä IV:ää hyödyntävät tahot	2019-	Focus-alueen projektipäällikkö
Yhteistyökumppanuus	Vantaa	2019-	Focus-alueen projektipäällikkö
Yhteistyökumppanuus	Finavia	2019-	Focus-alueen projektipäällikkö
Kaavoitus	Uudenmaan liitto	2019-	Focus-alueen projektipäällikkö
Seudullinen edunvalvonta	Kauppakamari	2019-	Focus-alueen projektipäällikkö

# Edunvalvontatoimenpiteet, jatkoa

Toimenpide	Kohde	Aikataulu	Toimija / vastuu
Liikenteelliset ratkaisut	Kehä IV asemakaava-alue	2019	Kaavoitus
Aluevaraus-suunnitelma	Kehä IV	2019	Uudenmaan ely
YVA (?)	Kehä IV kt 45-vt 3	2019-2020	Uudenmaan ely
Focus-liikekeskus asemakaava		2021	Kaavoitus
Kehä IV -asemakaava		2020	Kaavoitus
Yleissuunnitelma	Kehä IV (kok./ositt.)	2019-2020	Uudenmaan ely /Yhdyskuntatekniikka
Tiesuunnitelma/katusuunnitelma	Kehä IV (kok./ositt.)	2020-2021 (2022)	Uudenmaan ely /Yhdyskuntatekniikka
Rakennussuunnitelma; I vaihe		2021-2022 (2022-2023)	Yhdyskuntatekniikka