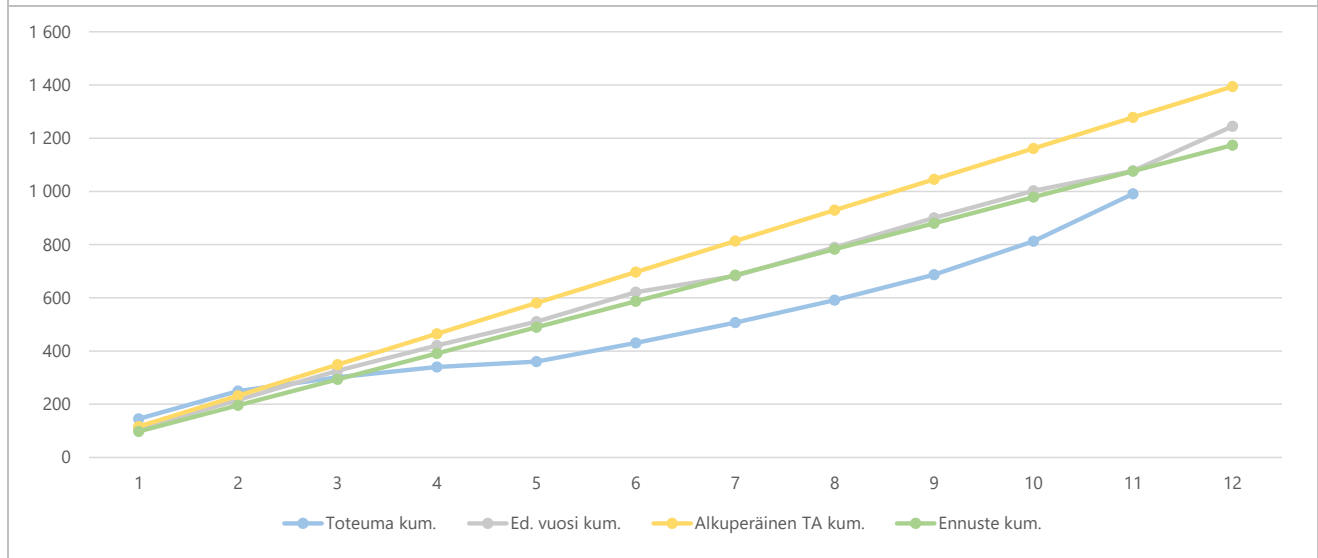
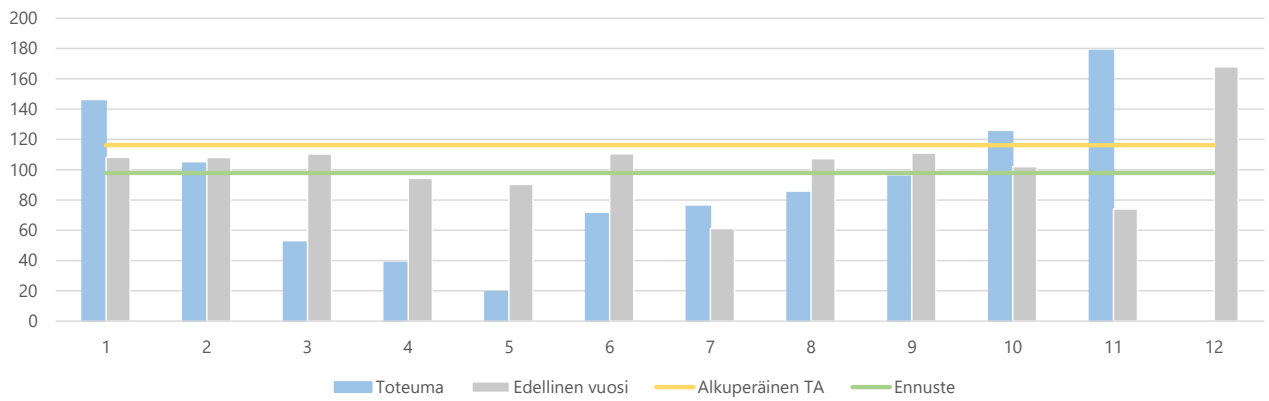


1) Tuloslaskelma (käyttötalous) €1 000	* MTA = muutettu talousarvio		** TA = alkuperäinen talousarvio		Ennuste 2020	Ennuste / MTA*	Ennuste TA 2020**	Ennuste / TA**	TP 2019	Ennuste / TP 2019	
	Kum. 11/2020	Tot.-% / MTA*	Kum. 11/2019	Tot.-% / TP 2019							MTA 2020*
Toimintatuotot	991	71,1%	1 077	86,5%	1 394	1 174	84,2 %	1 394	84,2%	1 245	94,3%
Myyntituotot	43	80,5%	50	97,8%	53	53	100,0 %	53	100,0%	51	104,1%
Maksutuotot	654	61,3%	831	90,5%	1 067	847	79,4 %	1 067	79,4%	919	92,2%
Tuet ja avustukset	95	1182,2%	35	114,7%	8	8	100,0 %	8	100,0%	31	25,9%
Muut toimintatuotot	200	75,0%	161	65,7%	267	267	100,0 %	267	100,0%	244	109,1%
Toimintakulut	-7 660	86,3%	-7 805	90,9%	-8 873	-8 653	97,5 %	-8 893	97,3%	-8 587	100,8%
Henkilöstökulut	-3 195	88,3%	-3 150	92,4%	-3 619	-3 589	99,2 %	-3 639	98,6%	-3 408	105,3%
Palvelujen ostot	-1 047	69,2%	-1 302	86,6%	-1 513	-1 323	87,4 %	-1 513	87,4%	-1 504	87,9%
Aineet, tarvikkeet ja tavarat	-463	85,2%	-429	89,0%	-544	-544	100,0 %	-544	100,0%	-482	112,7%
Avustukset	-222	93,2%	-203	94,6%	-238	-238	100,0 %	-238	100,0%	-215	110,9%
Muut toimintakulut	-2 733	92,3%	-2 721	91,4%	-2 960	-2 960	100,0 %	-2 960	100,0%	-2 978	99,4%
Toimintakate	-6 669	89,2%	-6 728	91,6%	-7 479	-7 479	100,0 %	-7 499	99,7%	-7 342	101,9%
Rahoitustuotot ja -kulut			0	100,0%						0	
Vuosikate	-6 669	89,2%	-6 728	91,6%	-7 479	-7 479	100,0 %	-7 499	99,7%	-7 342	101,9%
Poistot ja arvonalentumiset	-175		-155	89,8%						-173	
Tilikauden tulos	-6 844	91,5%	-6 883	91,6%	-7 479	-7 479	100,0 %	-7 499	99,7%	-7 515	99,5%
Tilikauden yli-/alijäämä	-6 844	91,5%	-6 883	91,6%	-7 479	-7 479	100,0 %	-7 499	99,7%	-7 515	99,5%

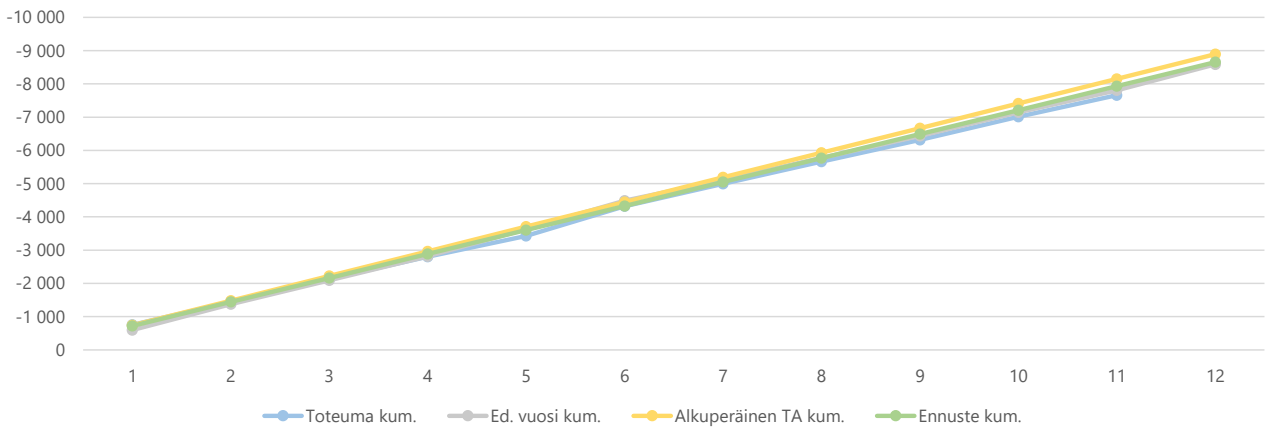
2a) Kumulatiiviset toimintatuotot
(vertailu edelliseen vuoteen, muutettuun talousarvioon ja ennusteeseen)
€1 000



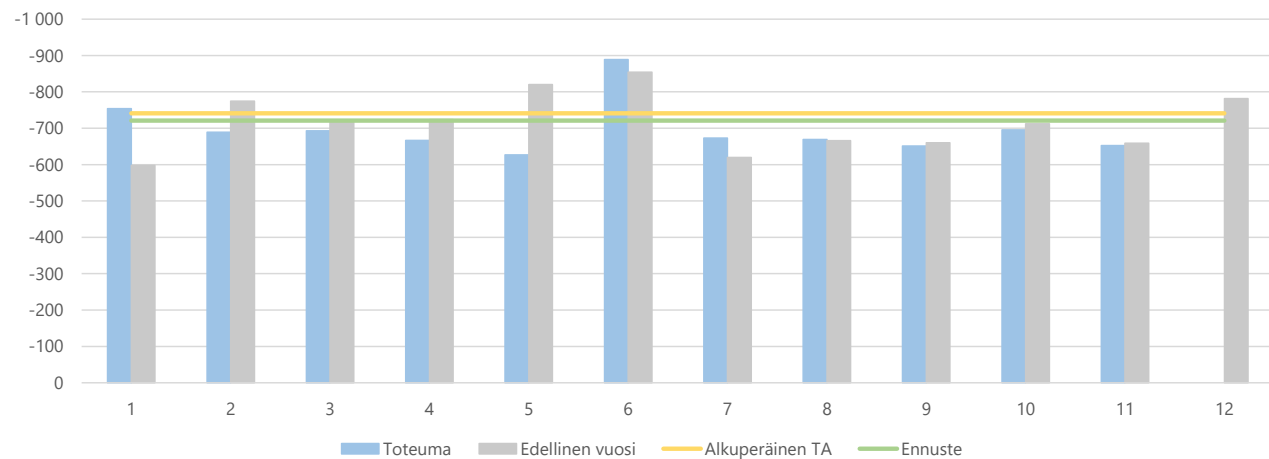
2b) Toimintatuottojen kuukausitoteumat
 (vertailu edelliseen vuoteen, muutettuun talousarvioon ja ennusteeseen)
 €1 000



3a) Kumulatiiviset toimintakulut
 (vertailu edelliseen vuoteen, muutettuun talousarvioon ja ennusteeseen)
 €1 000



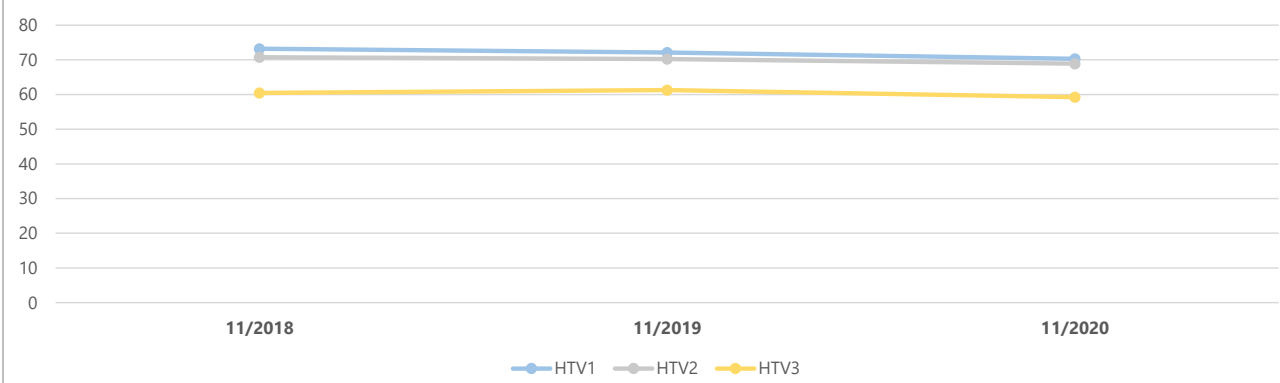
3b) Toimintakulujen kuukausitoteumat
 (vertailu edelliseen vuoteen, muutettuun talousarvioon ja ennusteeseen)
 €1 000



4) Toimintatuotot yksiköittäin €1 000	* MTA = muutettu talousarvio		** TA = alkuperäinen talousarvio		MTA 2020*	Ennuste 2020	Ennuste / MTA*	TA 2020**	Ennuste / TA**	TP 2019	Ennuste / TP 2019
	Kum. 11/2020	Tot.-% / MTA*	Kum. 11/2019	Tot.-% / TP 2019							
183450 Kulttuuri	259	90,1%	300	99,4%	288	248	86,1%	288	86,1%	302	82,0%
183460 Vapaa-aika	732	66,2%	777	82,4%	1 107	927	83,7%	1 107	83,7%	943	98,3%
Yhteensä	991	71,1%	1 077	86,5%	1 394	1 174	84,2%	1 394	84,2%	1 245	94,3%

5) Toimintakulut yksiköittäin €1 000	* MTA = muutettu talousarvio		** TA = alkuperäinen talousarvio		MTA 2020*	Ennuste 2020	Ennuste / MTA*	TA 2020**	Ennuste / TA**	TP 2019	Ennuste / TP 2019
	Kum. 11/2020	Tot.-% / MTA*	Kum. 11/2019	Tot.-% / TP 2019							
183450 Kulttuuri	-3 314	85,7%	-3 336	90,8%	-3 869	-3 769	97,4%	-3 880	97,1%	-3 673	102,6%
183460 Vapaa-aika	-4 346	86,9%	-4 469	91,0%	-5 004	-4 884	97,6%	-5 013	97,4%	-4 914	99,4%
Yhteensä	-7 660	86,3%	-7 805	90,9%	-8 873	-8 653	97,5%	-8 893	97,3%	-8 587	100,8%

6a) Kumulatiiviset henkilötyövuodet (HTV1, HTV2 ja HTV3)



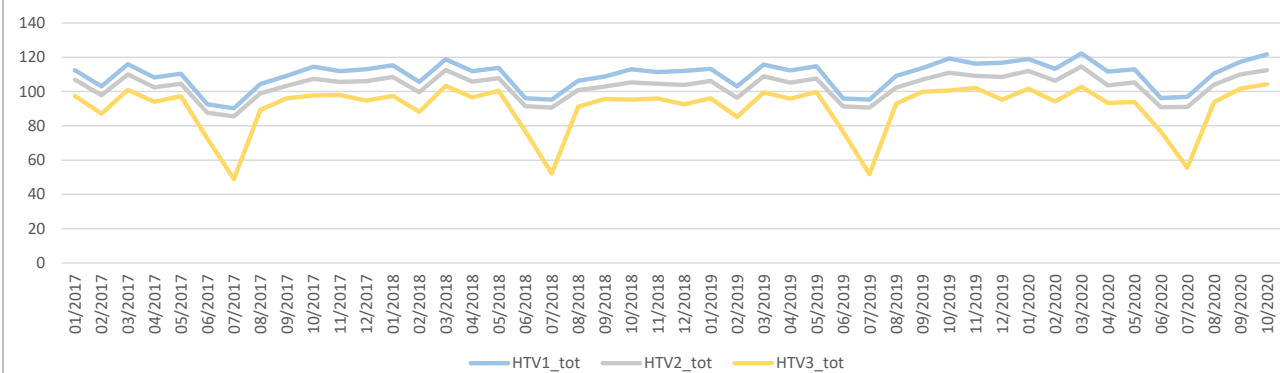
	11/2018	11/2019	Muutos	Muutos	11/2020	Muutos	Muutos
HTV1	73,2	72,1	-1,1	-1,5 %	70,3	-1,8	-2,5 %
HTV2	70,8	70,2	-0,6	-0,8 %	68,9	-1,3	-1,9 %
HTV3	60,4	61,3	0,8	1,4 %	59,2	-2,0	-3,3 %

HTV1 = palveluksessaolopäivien lukumäärä kalenteripäivinä / 365 * (osa-aikaprosentti/100)

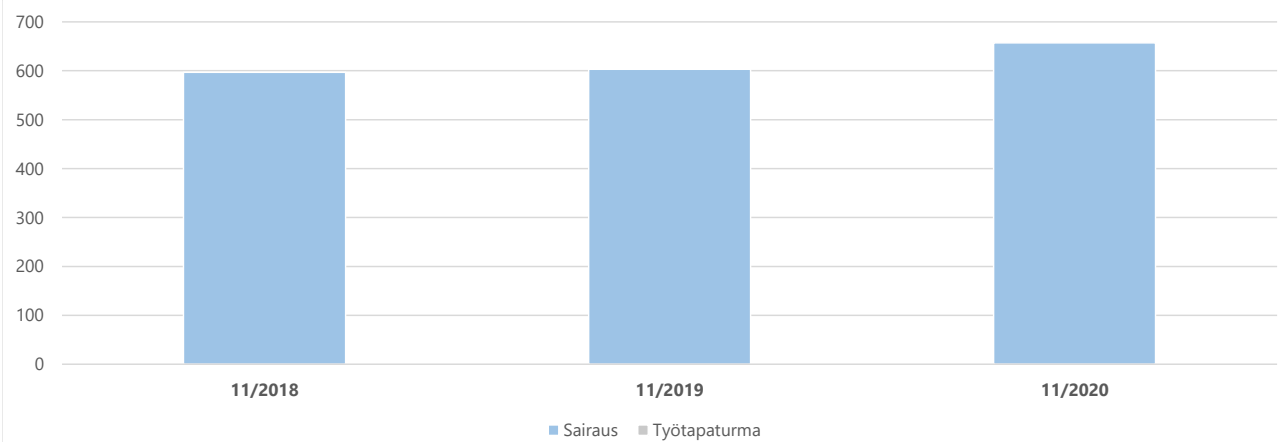
HTV2 = palkallisten palveluksessaolopäivien lukumäärä kalenteripäivinä / 365 * (osa-aikaprosentti/100)

HTV3 = palveluksessaolopäivien (vähennetty kaikki poissaolot) lkm kalenteripäivinä / 365 * (osa-aika-%/100)

6b) Henkilötyövuosien kuukausitoteumat (HTV1, HTV2 ja HTV3)

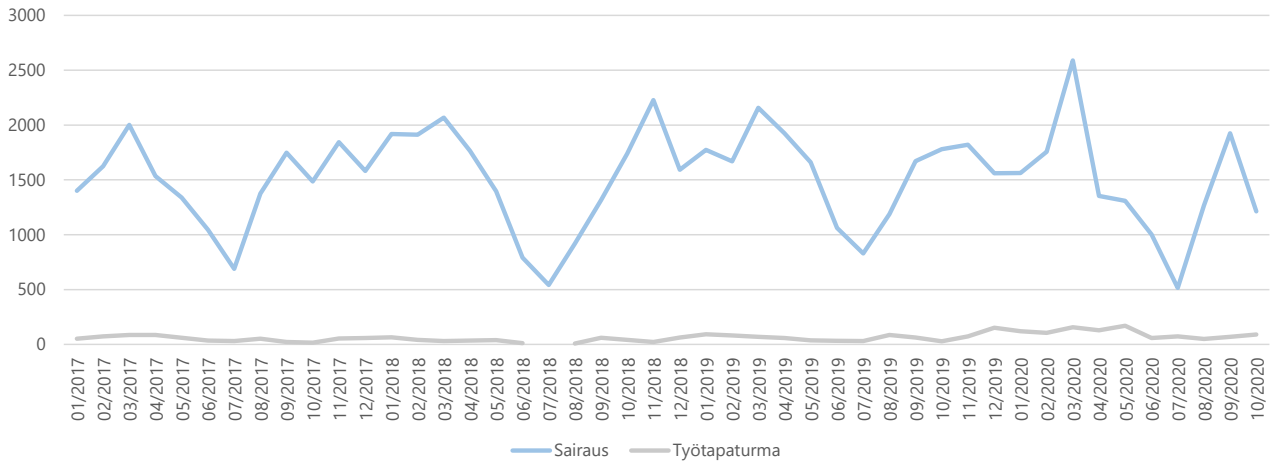


7a) Kumulatiiviset terveysperusteiset (= sairaus ja työtaturma) poissaolot kalenteripäivät

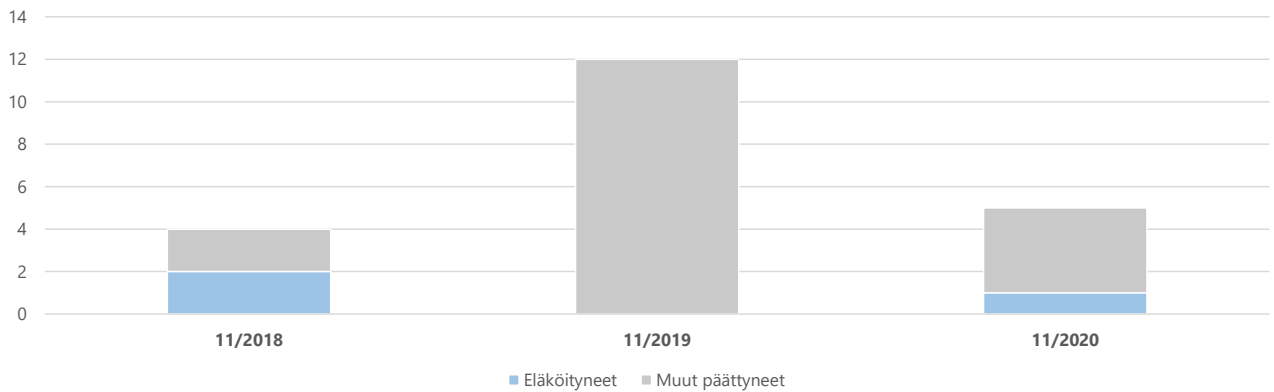


	11/2018	11/2019	Muutos	Muutos	11/2020	Muutos	Muutos
Sairaus	597	603	6	1,0 %	657	54	9,0 %
Työtaturma							
Yhteensä	597	603	6	1,0 %	657	54	9,0 %

7b) Terveysperusteisten (= sairaus ja työtapaturma) poissaolojen kuukausitoteumat kalenteripäivät



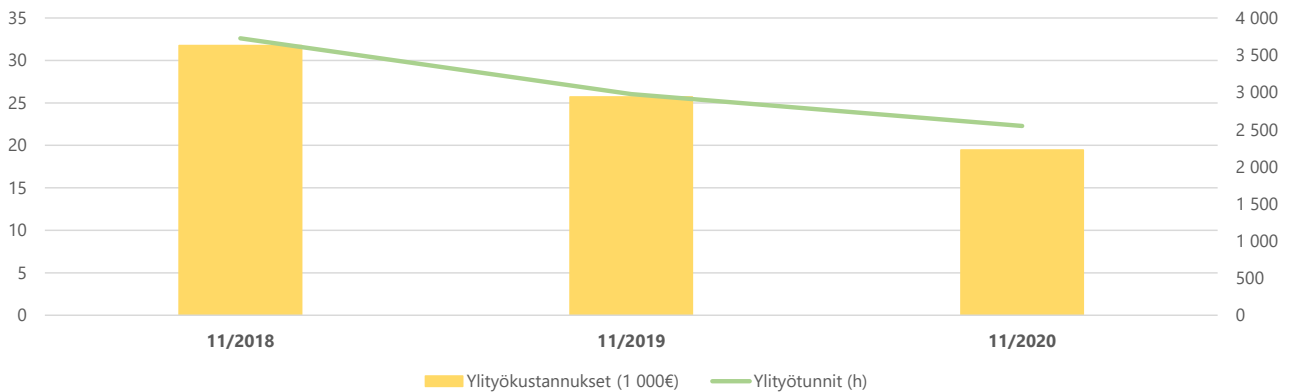
8) Kumulatiiviset vakituisen henkilöstön päätyneet palvelussuhteet



	11/2018	Vaiht.-%	11/2019	Vaiht.-%	Muutos	11/2020	Vaiht.-%	Muutos
Vakit. päätyneet palvelussuhteet	4	6,1 %	12	18,5 %	200,0 %	5	-58,3 %	
- joista eläköityneet	2	3,0 %			-100,0 %	1		
Vakituisen henkilöstön lukumäärä	66		65		-1,5 %			-100,0 %

Vaihtuvuus% = Vakituisten päätyneet palvelussuhteet / vakituisen henkilöstön lukumäärä

9) Kumulatiiviset ylityökustannukset (1 000 €) ja -tunnit (h)



	11/2018	11/2019	Muutos	Muutos	11/2020	Muutos	Muutos
Ylityökustannukset (1 000€)	32	26	-6	-19,1 %	19	-6	-24,3 %
Ylityötunnit (h)	3 726	2 976	-751	-20,1 %	2 547	-429	-14,4 %